

Archisols / Co-create Innoviris

/20





II. — CUREGHEM-ANDERLECHT. — L'Usine d'électricité







92. Vue en cours de récupération du mercure.

16-VII-44.



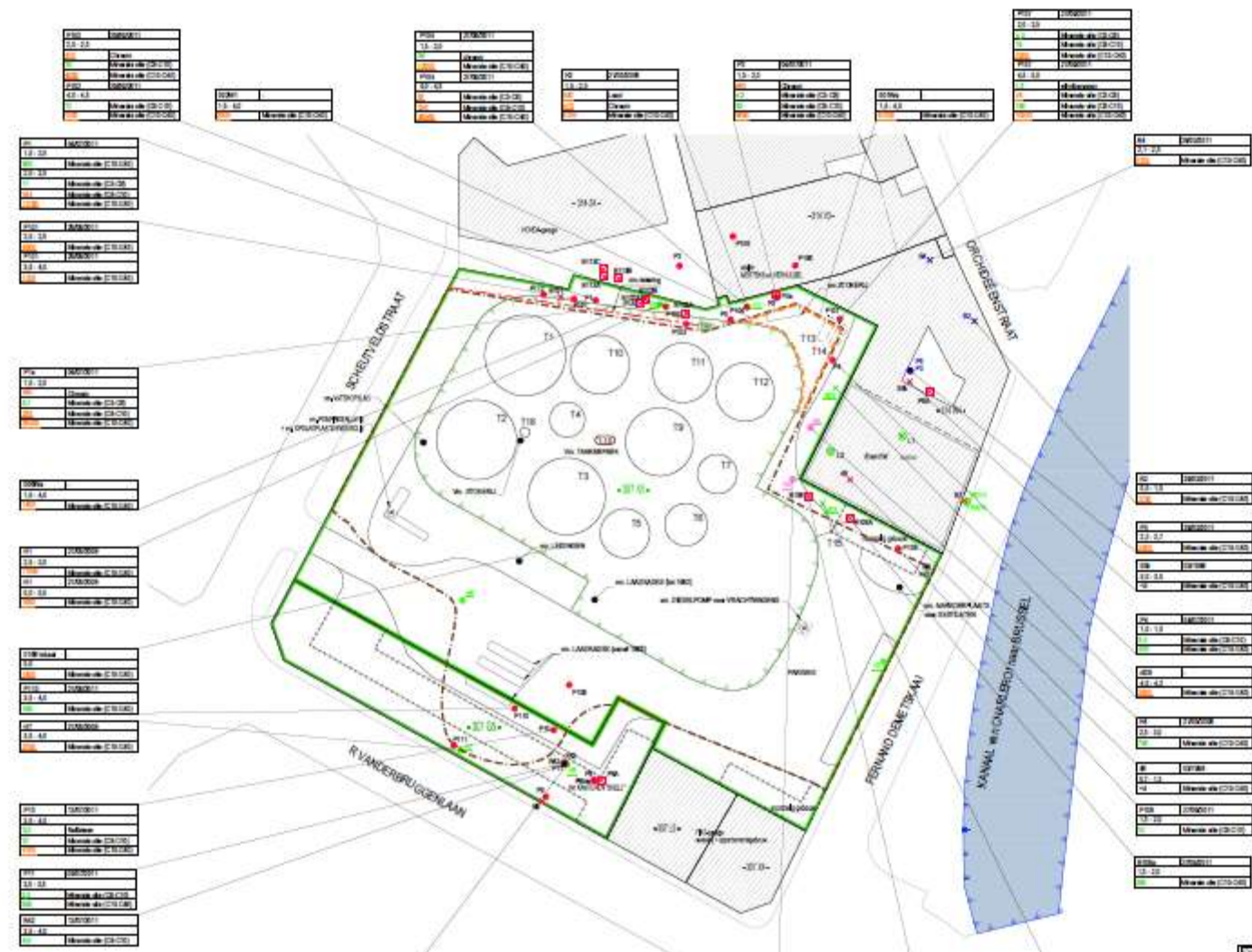






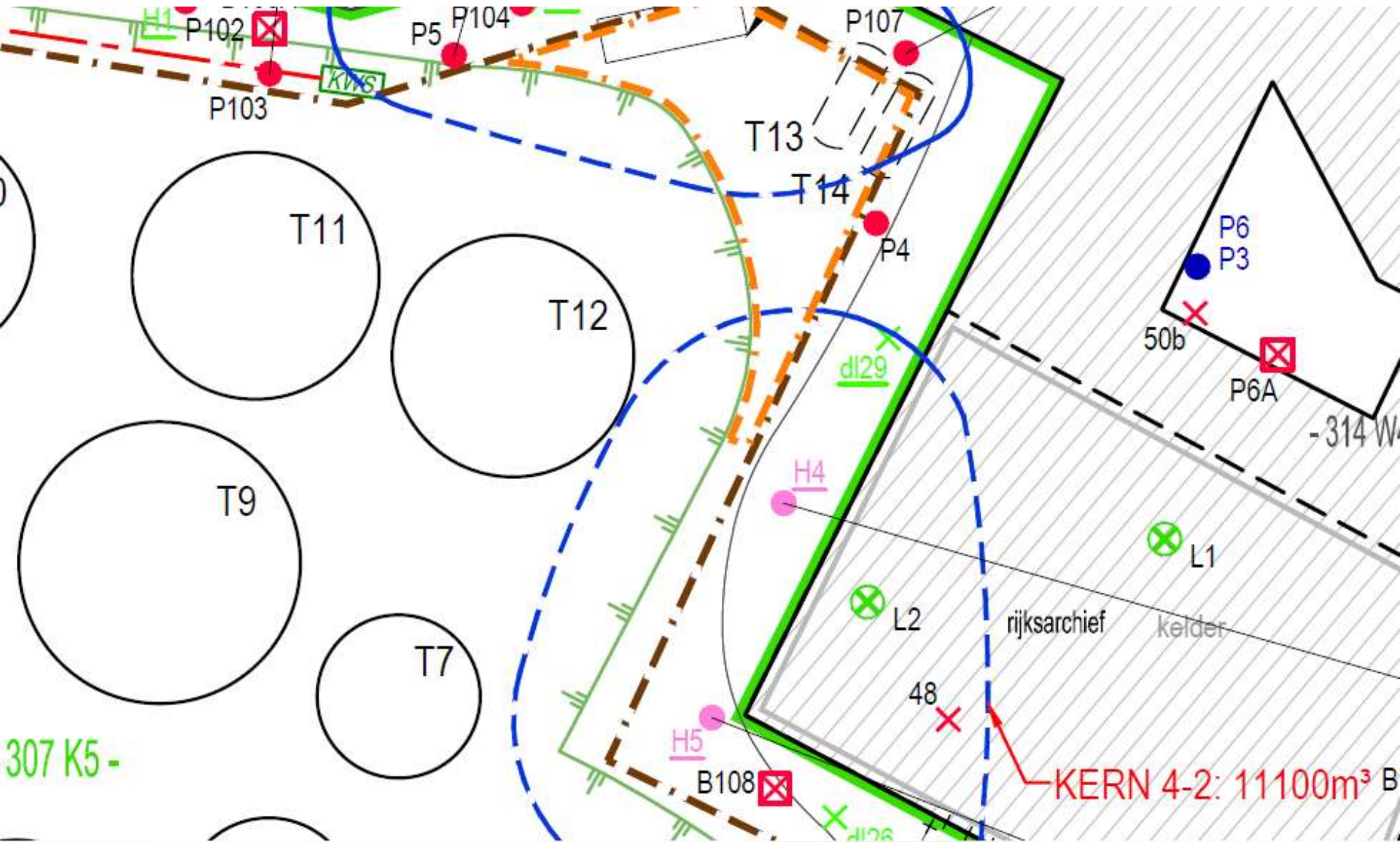
Legend Item	Symbol
Geoplane afdelen, versies 101	11
Geoplane afdelen, versies 102	12
Geoplane afdelen, versies 103	13
Geoplane afdelen, versies 104	14
Geoplane afdelen, versies 105	15
Geoplane afdelen, versies 106	16
Geoplane afdelen, versies 107	17
Geoplane afdelen, versies 108	18
Geoplane afdelen, versies 109	19
Geoplane afdelen, versies 110	110
Geoplane afdelen, versies 111	111
Geoplane afdelen, versies 112	112
Geoplane afdelen, versies 101	113
Geoplane afdelen, versies 102	114
Geoplane afdelen, versies 103	115
Geoplane afdelen, versies 104	116

Legend Item	Symbol
Profiel	-0.1
Bewakings	
Meter (planafzet)	
Hoogtemeter (planafzet)	
Staal, uitgegeven in 1988	
Staal, uitgegeven in 1994	
Staal, uitgegeven in 2004	
Staal, uitgegeven in 2008	
Staal, uitgegeven in 2012	
Staal, uitgegeven in 2016	
Staal, uitgegeven in 2020	
Staal, uitgegeven in 2024	
Staal, uitgegeven in 2028	
Staal, uitgegeven in 2032	
Staal, uitgegeven in 2036	
Staal, uitgegeven in 2040	
Staal, uitgegeven in 2044	
Staal, uitgegeven in 2048	
Staal, uitgegeven in 2052	
Staal, uitgegeven in 2056	
Staal, uitgegeven in 2060	
Staal, uitgegeven in 2064	
Staal, uitgegeven in 2068	
Staal, uitgegeven in 2072	
Staal, uitgegeven in 2076	
Staal, uitgegeven in 2080	
Staal, uitgegeven in 2084	
Staal, uitgegeven in 2088	
Staal, uitgegeven in 2092	
Staal, uitgegeven in 2096	
Staal, uitgegeven in 2100	



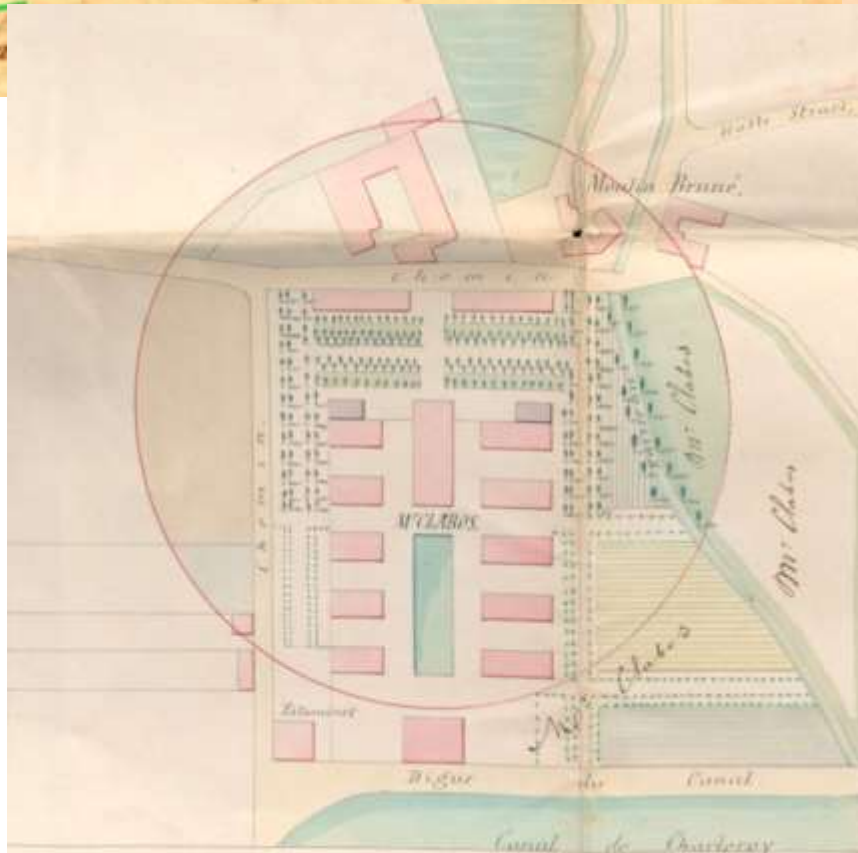
GEDETAILLEERD BODEMONDERZOEK
na: Shell depot te Anderlecht
Ferrand Demoblaai 6, 1070 Anderlecht
Afdeling 4, Sectie B, Perceelnr. 307 05, 307 15

Plangetal:	151000	Deel:	1/500
Project:		Compass:	



Canal, N° 2, vont vous exposer qu'il sollicite
l'autorisation de pouvoir distiller les huiles
américaines, dites de pétrole, dans le bâtiment

lett: A
10



3: Les plaintes et les craintes formulées par les
4: travailleurs qui se sont succédés sur quelques
maisons.

Un directeur tué par imprudence.
Des ouvriers plus innocents tués.
Mort d'un homme des suites de brûlures;
En effet aucun des articles cités plus haut ne sont
4: Il n'y a point de hottes au-dessus des chaudières
car qui proviennent de la distillation ne sont point

abattus de chevaux, touchant ma nouvelle fabrique. J'y
prends l'engagement formel de cuire dans les 24 heures qui
suivent l'abattage, toutes les matières provenant des animaux
abattus afin d'en retirer la graisse et de donner la viande
et le bouillon aux oses ; à construire un mur autour
de mon enclos et à y planter 500 Arbres p. population de Canada

GOUVERNEMENT
PROVINCIAL DU BRABANT

3^e Div. N^o 9.463. | 15.876

ETABLISSEMENTS CLASSES
COMME DANGEREUX
INSALUBRES OU INCOMMODOES

ANNEXE

1 plan
Anderlecht

LA DEPUTATION PERMANENTE
DU CONSEIL PROVINCIAL DU BRABANT

Exp. n^o 1

Vu, avec les plans y annexés, la requête par laquelle *M. les Ets. Derome et Gossels* demandent l'autorisation d'établir *1-8 Quai F. Demets à Anderlecht*, des dépôts de 300 T. de chiffons et de 100 T. de métaux non ferreux avec 1 moteur électrique de 2,5 H.P.

Vu les pièces exigées pour constater que la publicité voulue a été donnée à la demande :

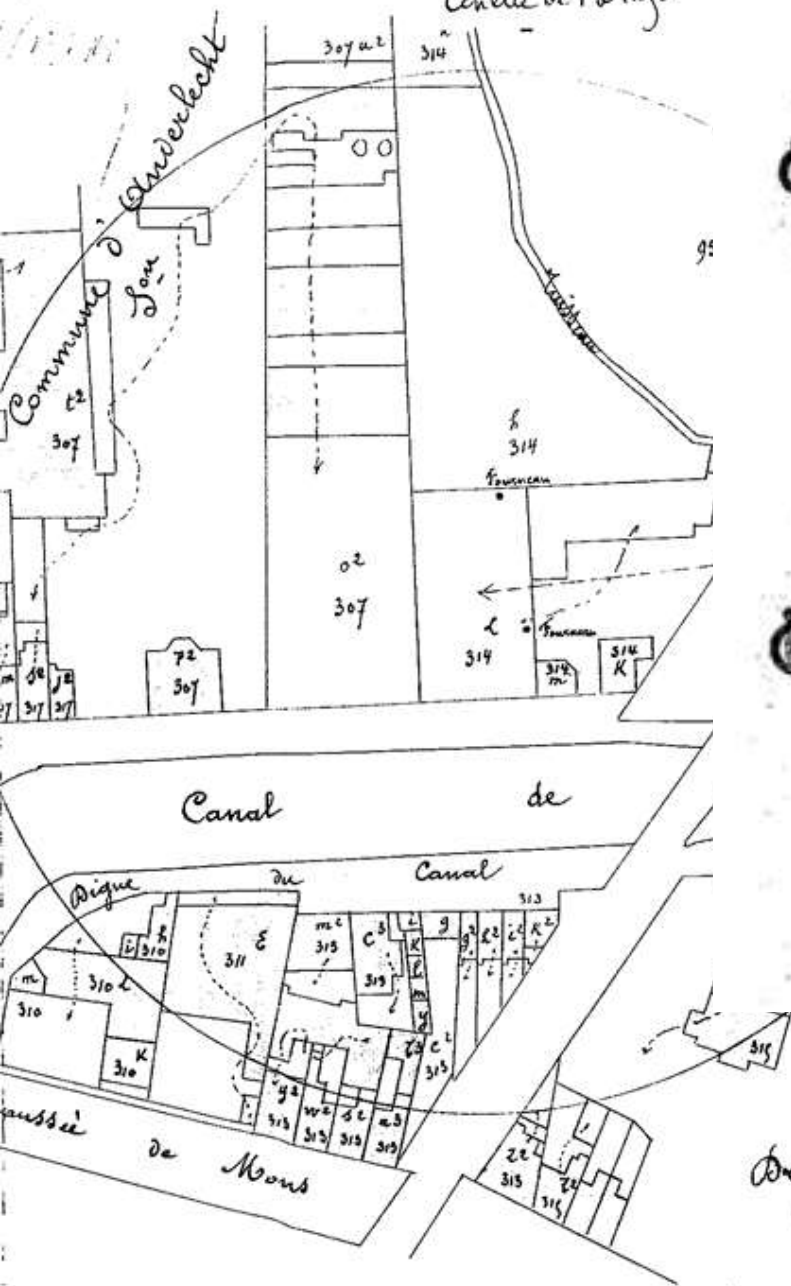
Vu le procès-verbal de l'enquête de commodo et incommodo, duquel il résulte que le projet *des*..... pétitionnaire n'a rencontré *aucune*.....
..... opposition ; *mais a fait l'objet d'une lettre d'observation basée sur le danger d'insalubrité ;*

Vu l'avis favorable du Collège des Bourgmestre et Echevins ;

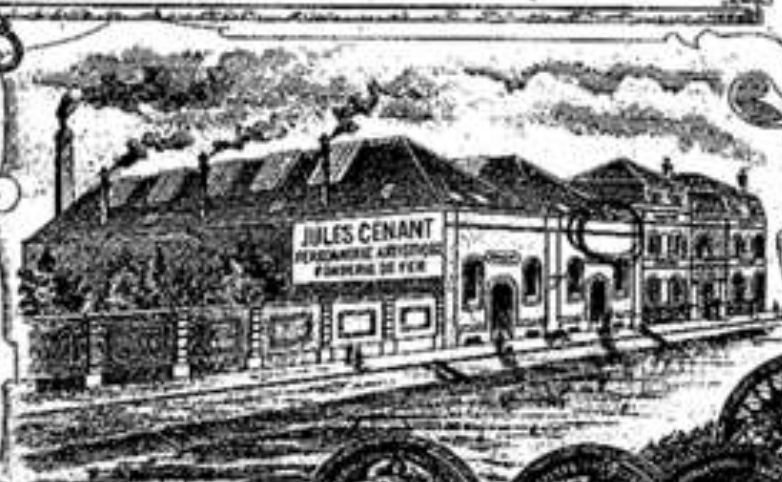
Vu l'avis de M. le Directeur provincial de l'administration de l'Urbanisme, en date du *12.9.22. n^o 3. / Fg / 1092 ;*

Vu le rapport de M. l'Ingénieur en chef, Directeur du Service technique pour la Protection du Travail, en date du *8.1.22. n^o 824. M ;*

Plan Cadastal.
Echelle de 1 à 1250.



ATELIERS DE CONSTRUCTION



DIPLOMES D'HONNEUR

AMSTERDAM

ANTWERP

BRUXELLES 1888
Hors Concours

Adresse télégraphique:

Dressé par le Géomètre juré soussigné
Laethen, le 19 Septembre 1888.

Richard Steylen

INDICATE
24 0

FONDERIE SPECIALE

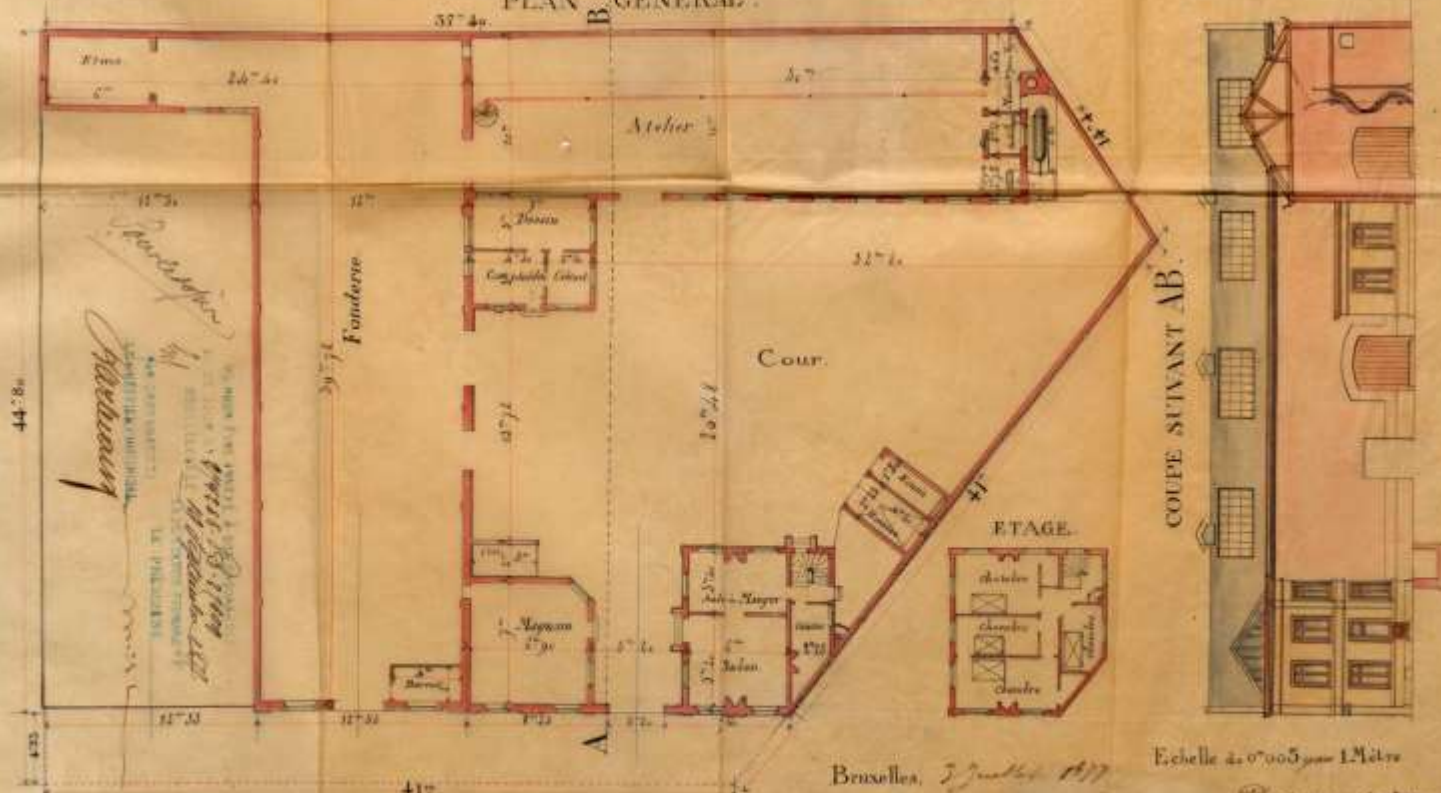
FAÇADE PRINCIPALE



HABITATION



PLAN GENERAL



Handwritten notes and signatures:
Benard
Benard
 ARCHITECTE ET
 CONSTRUCTEUR
 107, rue de la Chapelle
 BRUXELLES

Bruxelles, 3 Juillet 1877

Echelle de 0,005 pour 1 Mètre

Benard





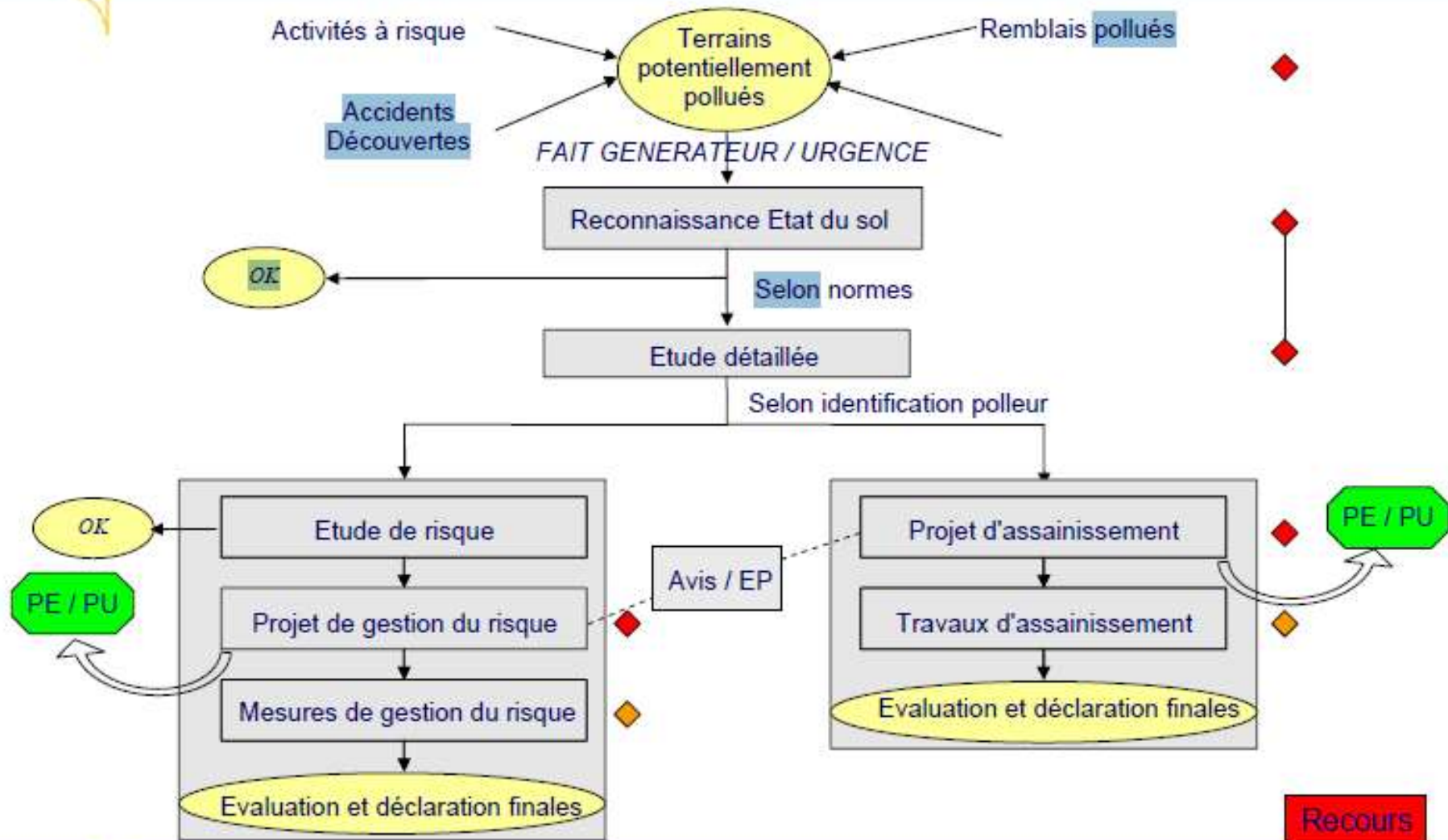
QUAND IL FAUT L'EXPLIQUER





Traitement des terrains pollués

PROCEDURE



Standaardprocedure Oriënterend en Beschrijvend Bodemonderzoek

Tabel 8 *Samenvatting historisch onderzoek*

Periode	Kadastraal perceel	Potentiële bron	VLAREM-VLAREBO-rubriek	Verdachte stoffen	Eigenaar(s)	Gebruiker(s)/ Exploitant(en)



NAISSANCE DE L'INVENTAIRE :2001

Banque de données des entreprises Euro-db	Banque de données des permis d'environnement
Banque de données des permis d'environnement	Inventaire des anciennes décharges (1993)
Etudes d'inventaire de l'IBGE	Thèse Doctorat de <u>Bauwin</u>
Données SDRB et Technopolis asbl	Inventaire visuel architectural d'industrie
Rapport annuel du Port de Bruxelles	Registre de commerce
Données SNCB	Vieilles cartes
Listes des membres des confédérations professionnelles	
Trends top 100.000	
Annuaire téléphonique	
Banques de données commerciales	



Site Informatie

Invoerder fiche (verplicht)

Technisch nummer

Bronnen

▶	Jaarboek van de haven van Brussel	▼
	Milieuvergunningen	▼
*		▼

Record: van 2

Activiteiten

Naam-Voornaam van de exploitant-gerant of officiële benaming onderneming

Officiële afkorting van de onderneming

Nace Bel Code:

Nace Code (optioneel)

Specifieke beschrijving van de activiteit en/of risico

Begindatum actuele/historische activiteit
 exact geschat

Einddatum historische activiteit
 exact geschat

Enkel voor historische activiteit : Jaar van werking :
Indien geen begin- én einddatum gekend, enkel jaartal wanneer de onderneming actief was

Vergunningen Activiteit

Dossinummer BIM:	
▶	5402 - DP: 8/12/87 - 8/12/17
*	

Record: van 1

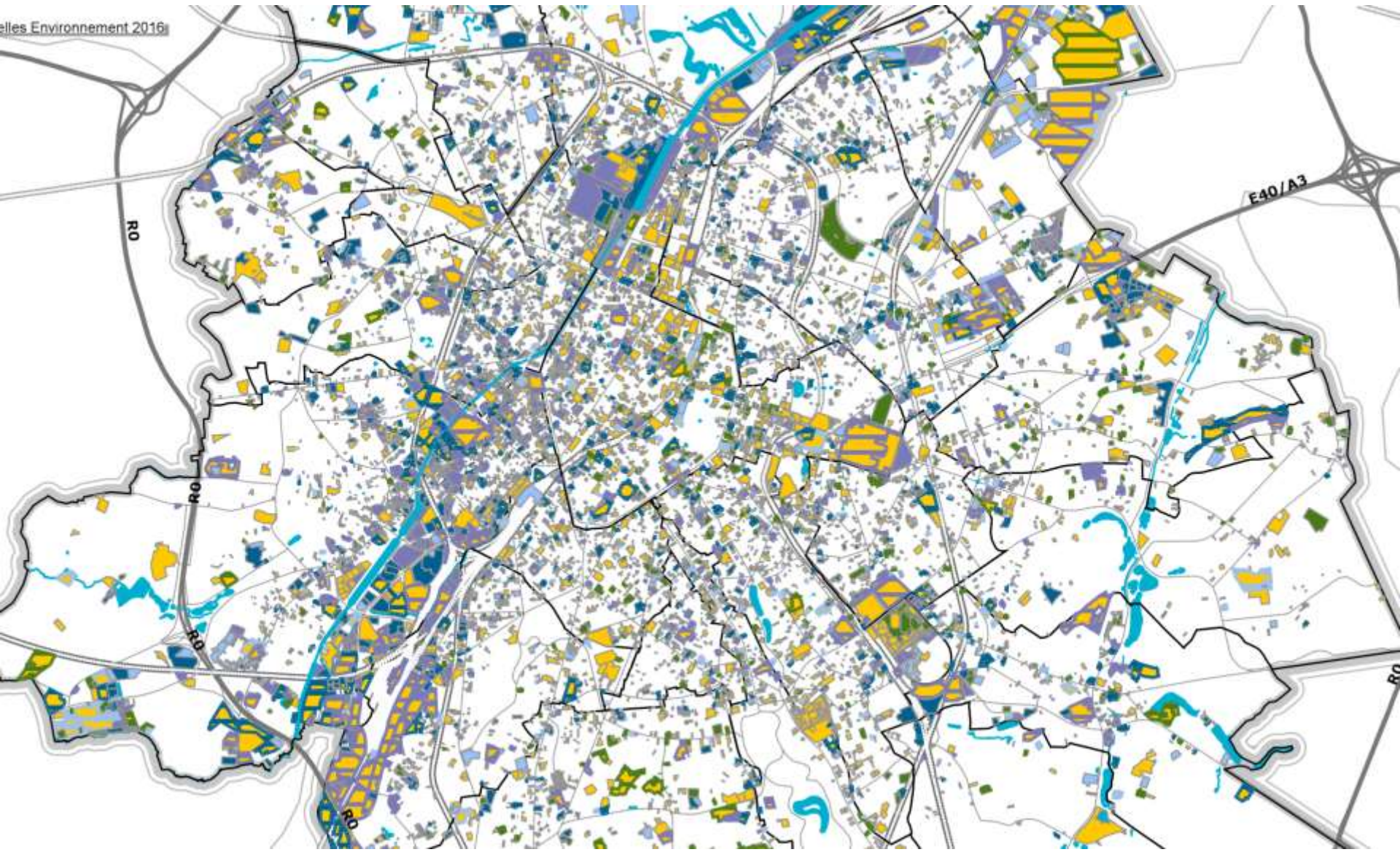
Commentaar

Actualiseringsdatum

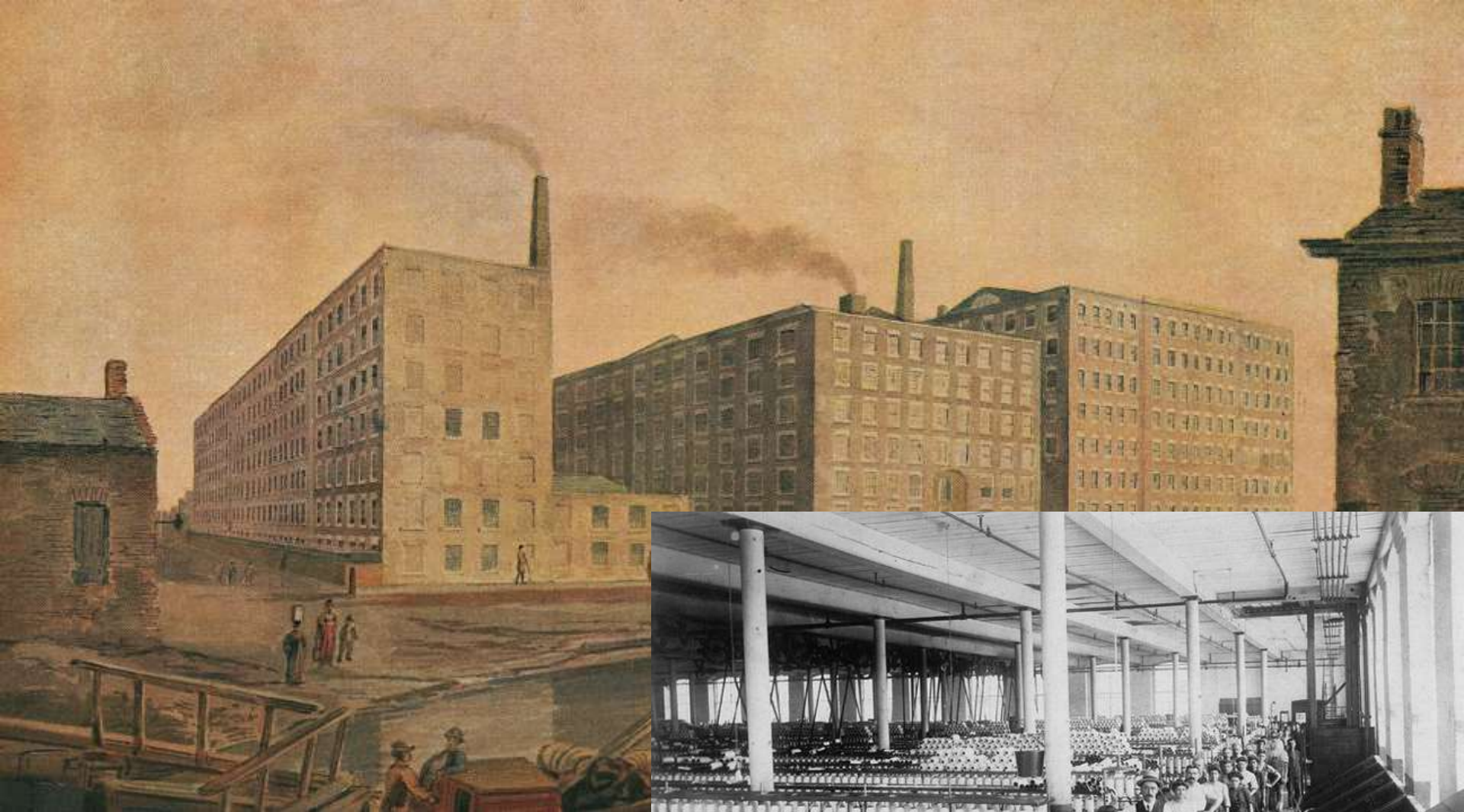
Karteringsprocedure

Actualiseringsdatum

Outprinnummer:







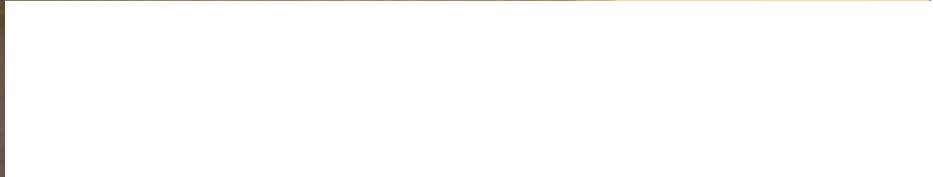












ARCHIVES

Les archives c'est de l'information enregistrée sur un support



ndeling
de een
aanden

12° Antécédents. - Conduite et moralité.
12° Voorgaande. - Gedrag en zedelijke

13° Situation militaire.
13° Toestand in zake militie.

14°



Signature de l'intéressé,
Handtekening van den belanghebbende

G. Sluchny

15° Avis des autorités locales au sujet
de l'opportunité de la délivrance
des permis de séjour.
Avis van de gemeentelijke ov

12° Antécédents. - Conduite et moralité.
12° Voorgaande. - Gedrag en zedelijkheid.

13° Situation militaire.
13° Toestand in zake militie.

14°



Signature de l'intéressé,
Handtekening van den belanghebbende.

S. Sluchny

15° Avis des autorités locales au sujet
de l'opportunité de la délivrance du
permis de séjour.

Geen

Joindre
qui en fait

Men ve
die er het vo
worden.

vreemdeling.

Sluchny

STU

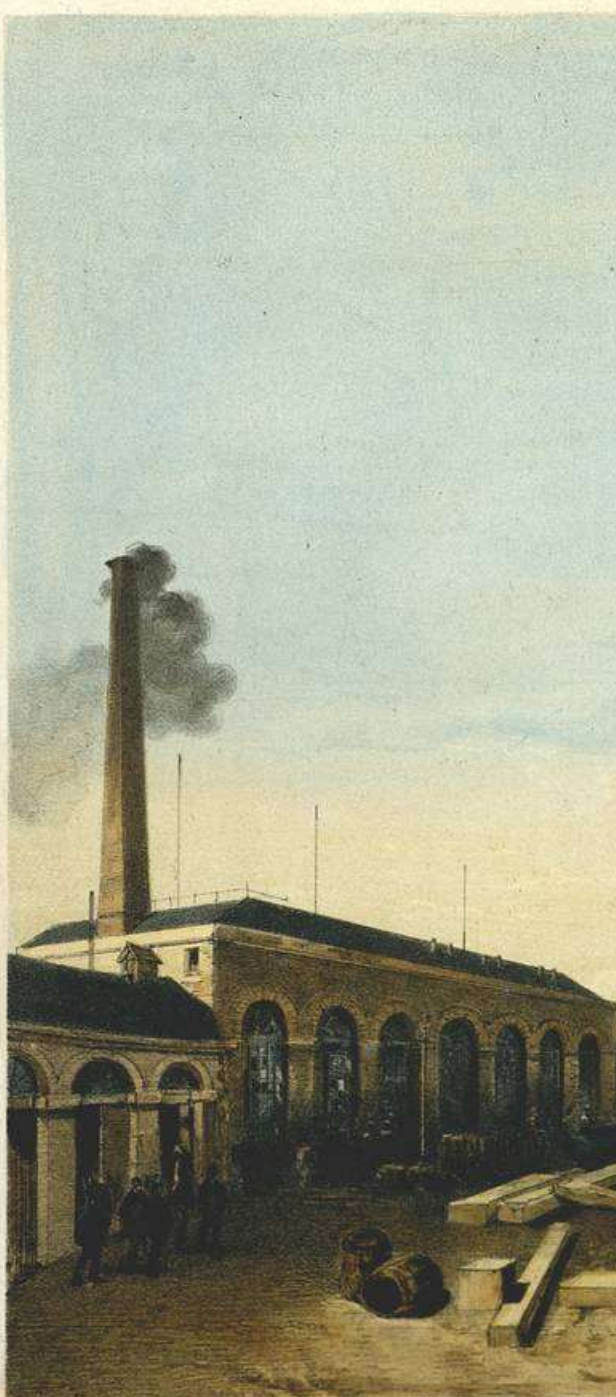
PLAN ET CARTE DE S.^T GUILAIN
et des Inondations Jusqu'au dessous de
Mons.





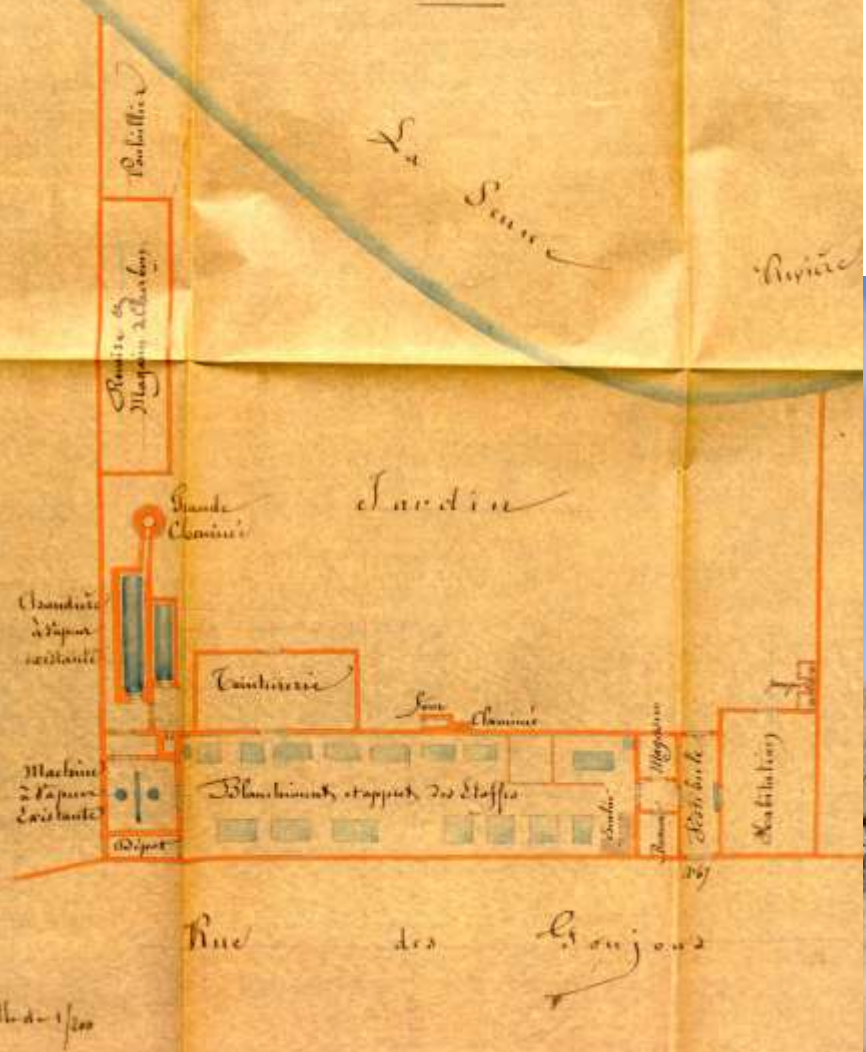
Je suis porté à croire qu'aux causes ordinaires de pollution, notamment celle provenant de l'introduction dans la Seine des eaux d'égout de Bruxelles, en dépit des prévisions et - si je ne me trompe - des engagements de cette ville, sont venues s'ajouter des causes nouvelles qui paraissent résider dans l'évacuation dans la rivière d'eaux industrielles constituant un véritable poison.

Ainsi il avait suffi, le 11 de ce mois, de la retenue des eaux à Hombrecht pendant quelques heures, pour que les gaz qui s'en échappaient eussent détérioré la peinture des parties métalliques du pont-barrage, en les recouvrant d'une matière noirâtre, d'aspect gras, rappelant la mine de plomb.

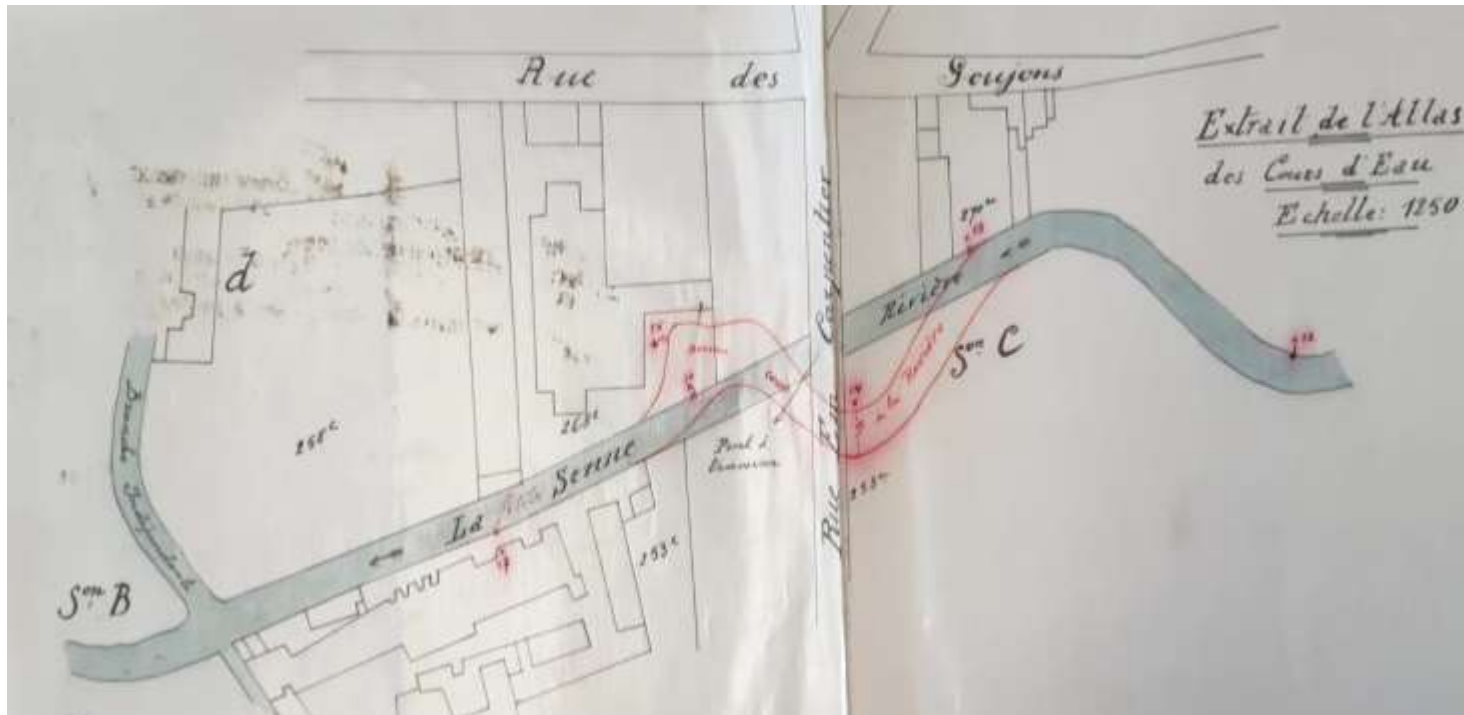


Plan indiquant la disposition intérieure
de l'usine pour le blanchiment & l'appareil des
toffes de M^r L. Hiron, rue des Goujons
N^o 67 à Andulecht.

Maisons Débris



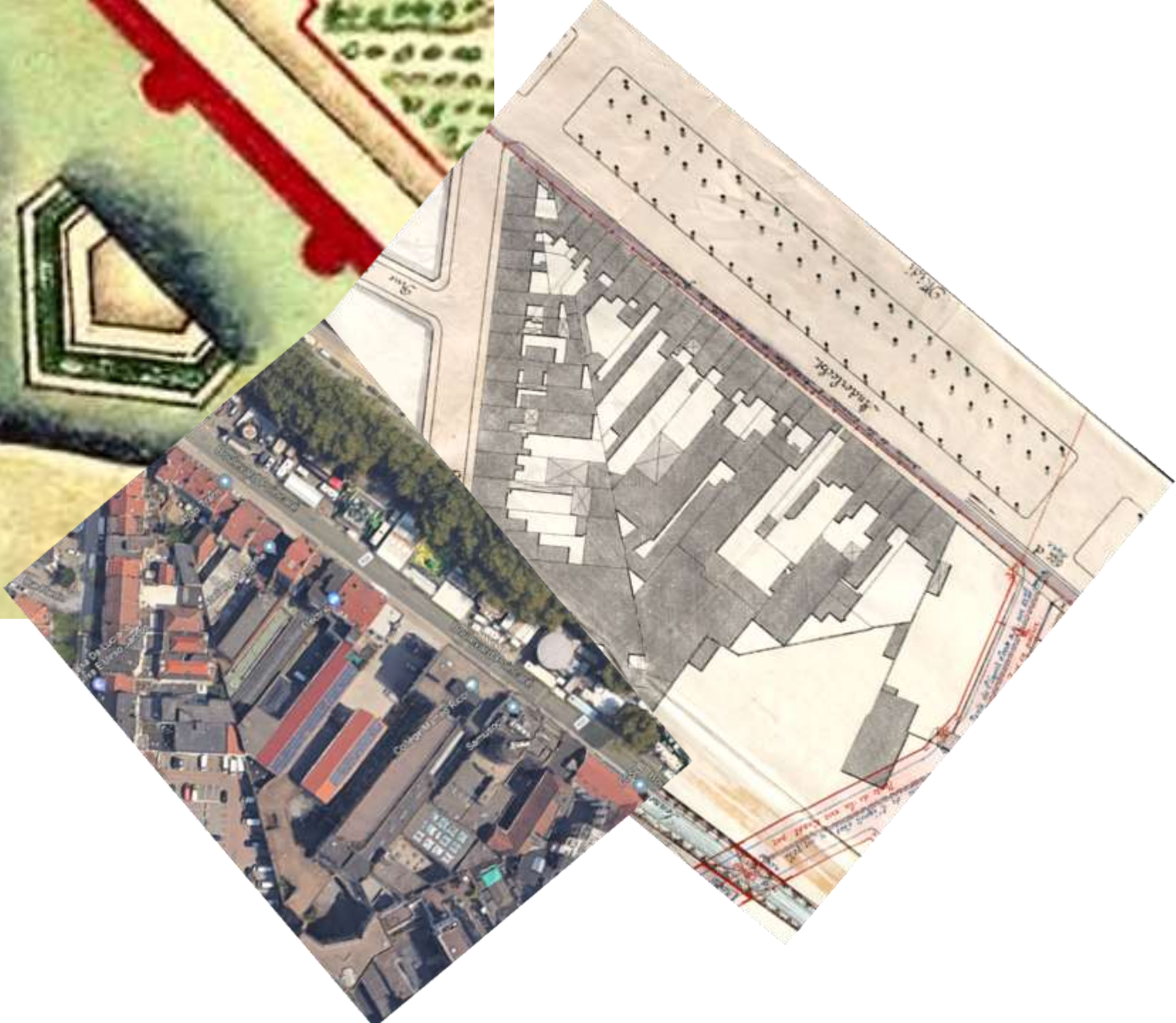
Archives des voies d'eau non utilisées dans inventaire de 2001



Détournement de la Seine pour les travaux de raccordement de la Compagnie générale pour l'Eclairage par le Gaz, 1907 (AEB – Cours d'eau, 1819).









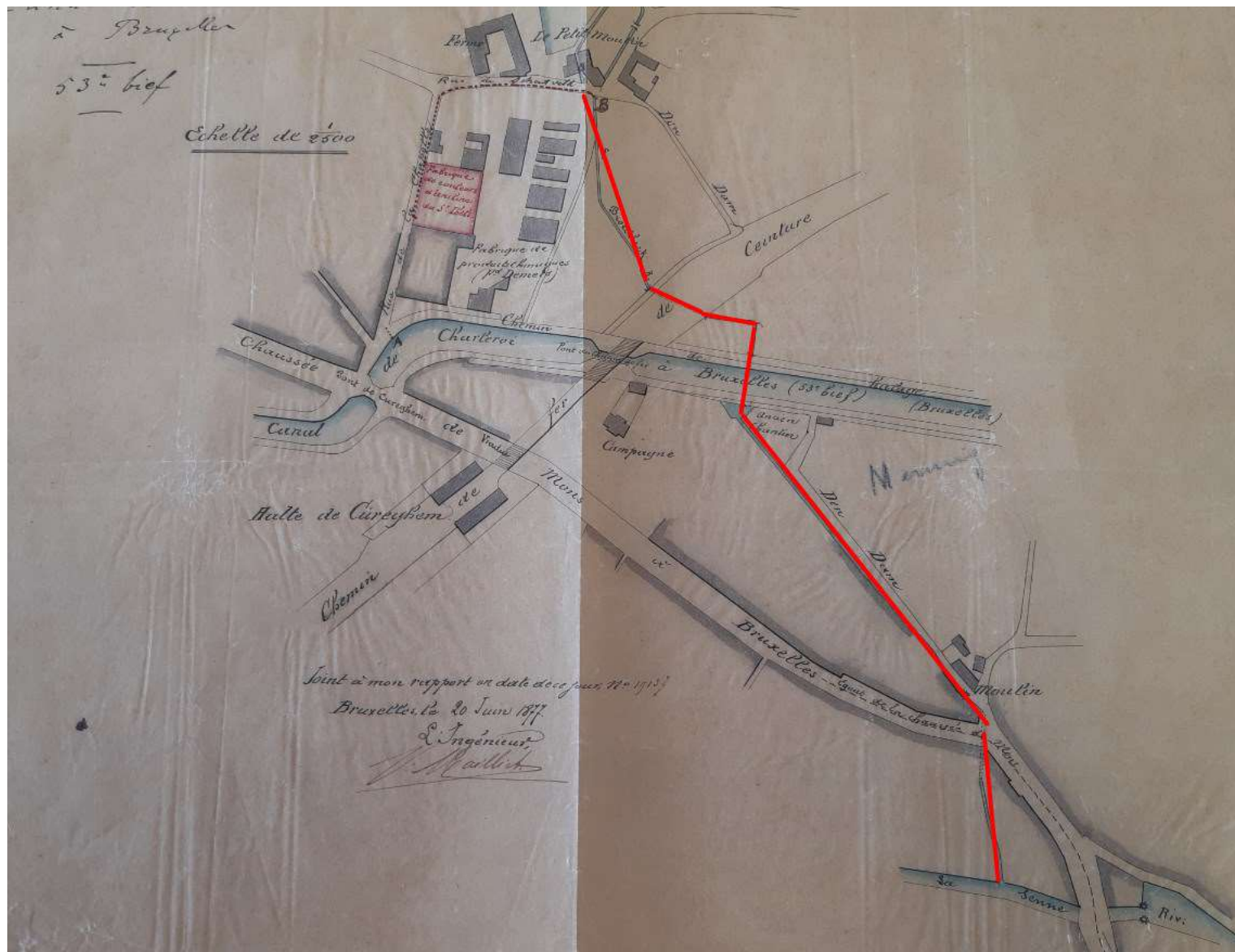
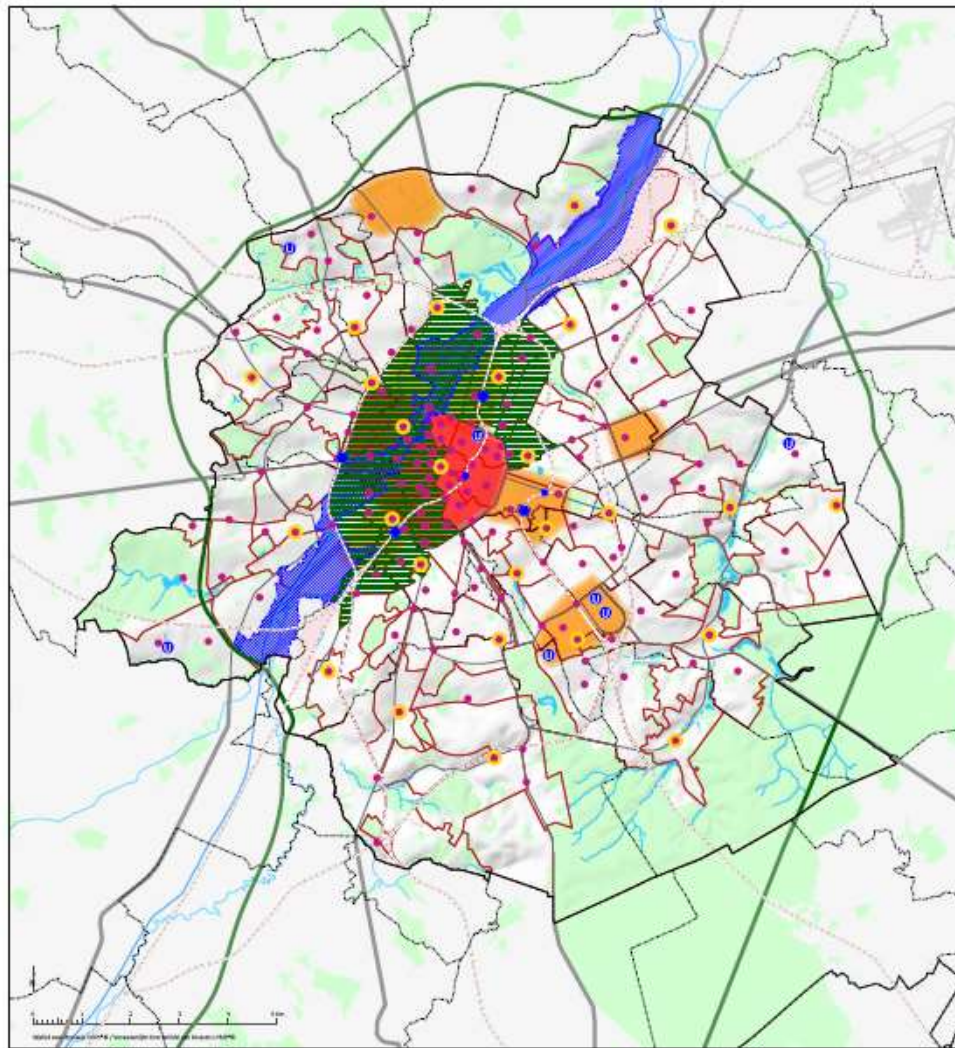


Figure 2 : évacuation des eaux industrielles des Ets Ibels via le Broeckbeek, passant sous le chemin de fer, sous le Canal Bruxelles-Charleroi et se jetant in fine dans la Senne à hauteur du Square Albert Ier (AEB – commodo-incommodo, O 79)







Les quartiers

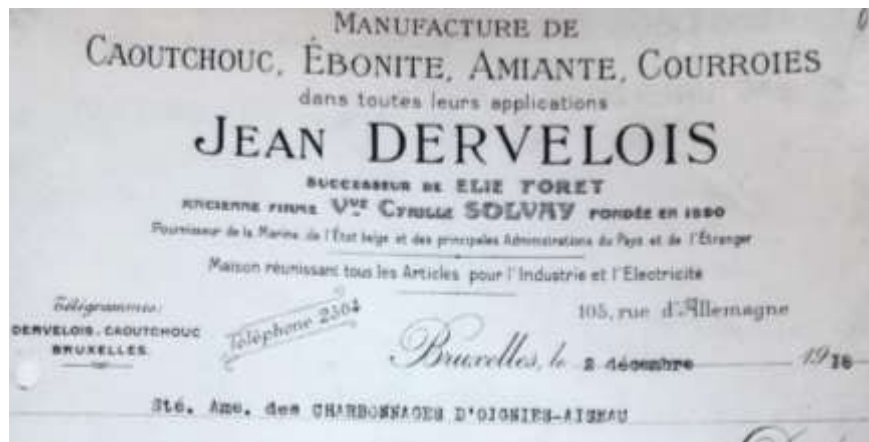
Mieux les connaitre pour faciliter les études de sol

Associer les citoyens

Légende / Legend		Accèsibilité multi-modalité / Multi-modale bereikbaarheid	
Situatie bestaande / Bestaande situatie	Structurele uitdaging / Structurele uitdaging	Wandelen / Wandelen	Wielrijden / Wielrijden
Structuur structureel / Structureel	Wandelen / Wandelen	Fiets / Fiets	Wielrijden / Wielrijden
Wandelen / Wandelen	Wandelen / Wandelen	Wielrijden / Wielrijden	Wielrijden / Wielrijden
Wandelen / Wandelen	Wandelen / Wandelen	Wielrijden / Wielrijden	Wielrijden / Wielrijden
Wandelen / Wandelen	Wandelen / Wandelen	Wielrijden / Wielrijden	Wielrijden / Wielrijden
Wandelen / Wandelen	Wandelen / Wandelen	Wielrijden / Wielrijden	Wielrijden / Wielrijden
Wandelen / Wandelen	Wandelen / Wandelen	Wielrijden / Wielrijden	Wielrijden / Wielrijden
Wandelen / Wandelen	Wandelen / Wandelen	Wielrijden / Wielrijden	Wielrijden / Wielrijden
Wandelen / Wandelen	Wandelen / Wandelen	Wielrijden / Wielrijden	Wielrijden / Wielrijden
Wandelen / Wandelen	Wandelen / Wandelen	Wielrijden / Wielrijden	Wielrijden / Wielrijden
Wandelen / Wandelen	Wandelen / Wandelen	Wielrijden / Wielrijden	Wielrijden / Wielrijden

Armature spatiale et vision pour Bruxelles
 Carte 1 Kaart
 Ruimtelijke ruggengraat en visie voor Brussel

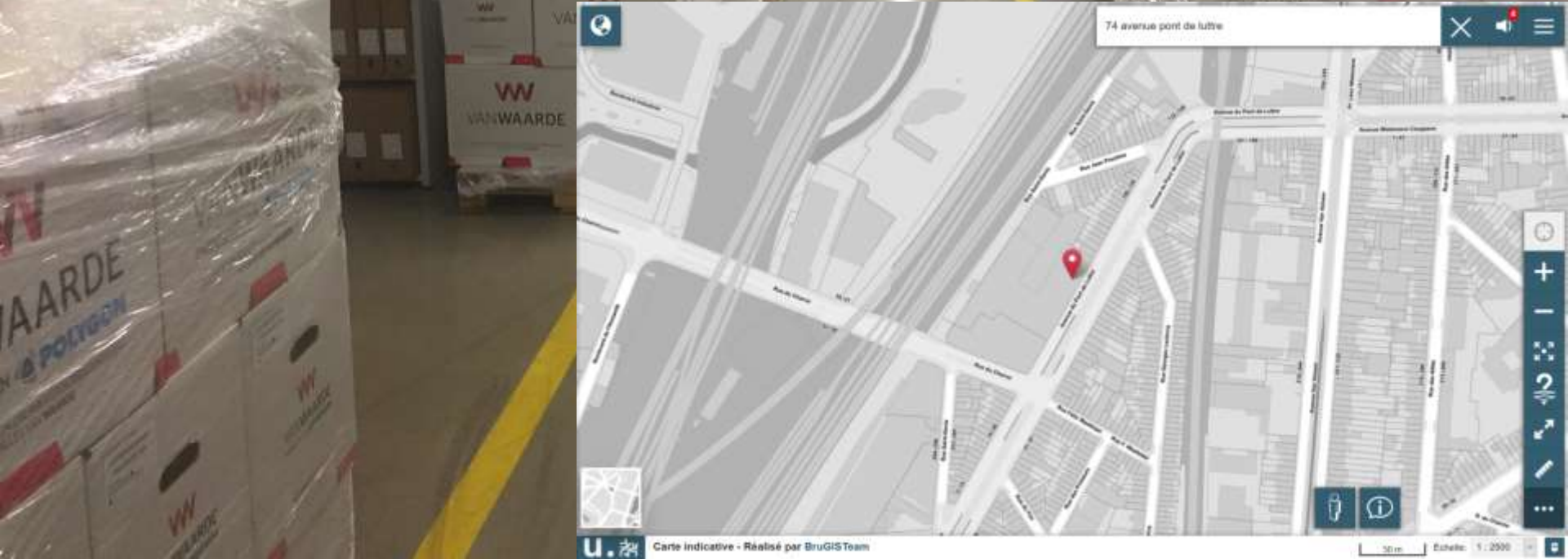
Sources citoyennes ...



Accès d'une source à Saint-Guidon dont l'emplacement a aujourd'hui disparu, 1954 (Cercle d'histoire locale)



Démolition de l'Usine Debbaudt, fabrique de bougies, dans ilot des rues Emile Carpentier, des Goujons et chaussée de Mons, vers 1940 (Archives communale d'Anderlecht)



NOM DU PROPRIÉTAIRE		NATURE DE LA CULTURE		SITUATION		REMARQUES	
1
2
3
4
5
6
7
8
9
10
11
12
13
14
15
16
17
18
19
20

NOM DU PROPRIÉTAIRE		NATURE DE LA CULTURE		SITUATION		REMARQUES	
1
2
3
4
5
6
7
8
9
10
11
12
13
14
15
16
17
18
19
20

19



1898

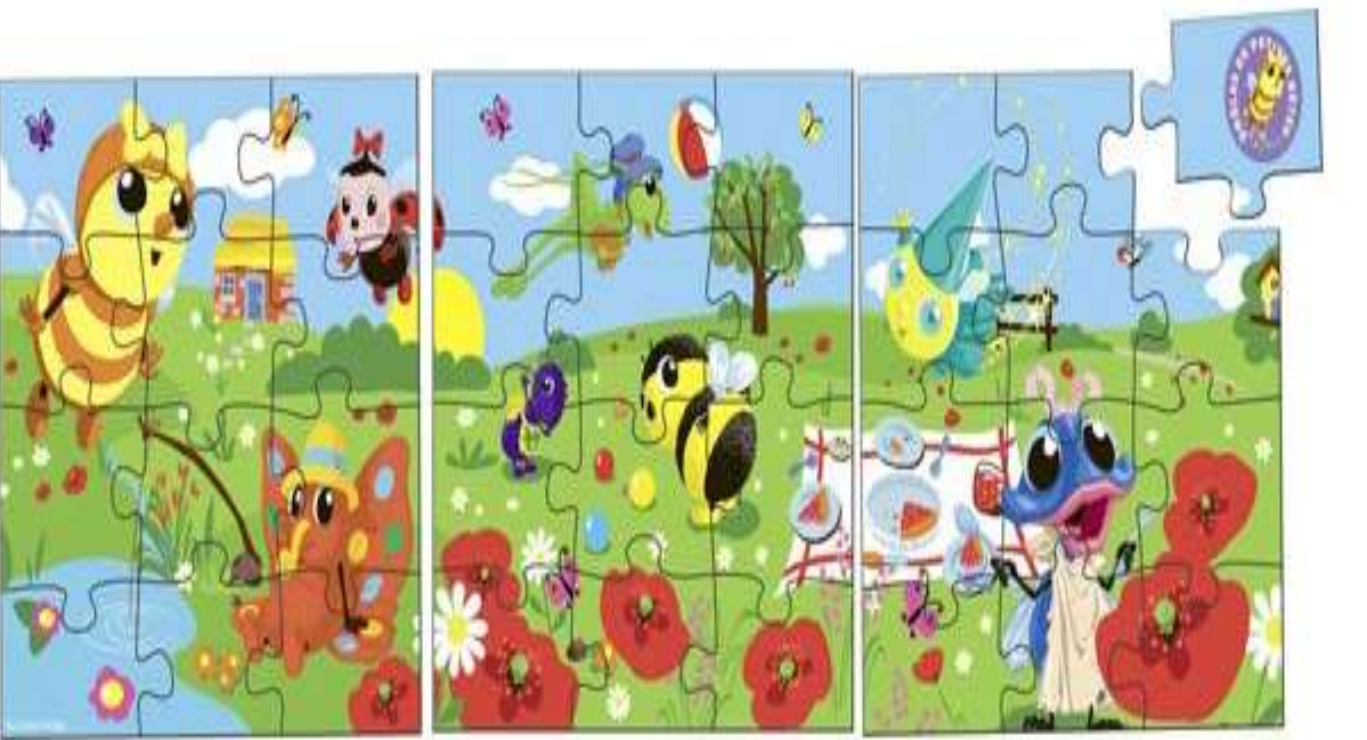
Chapelle de Mours

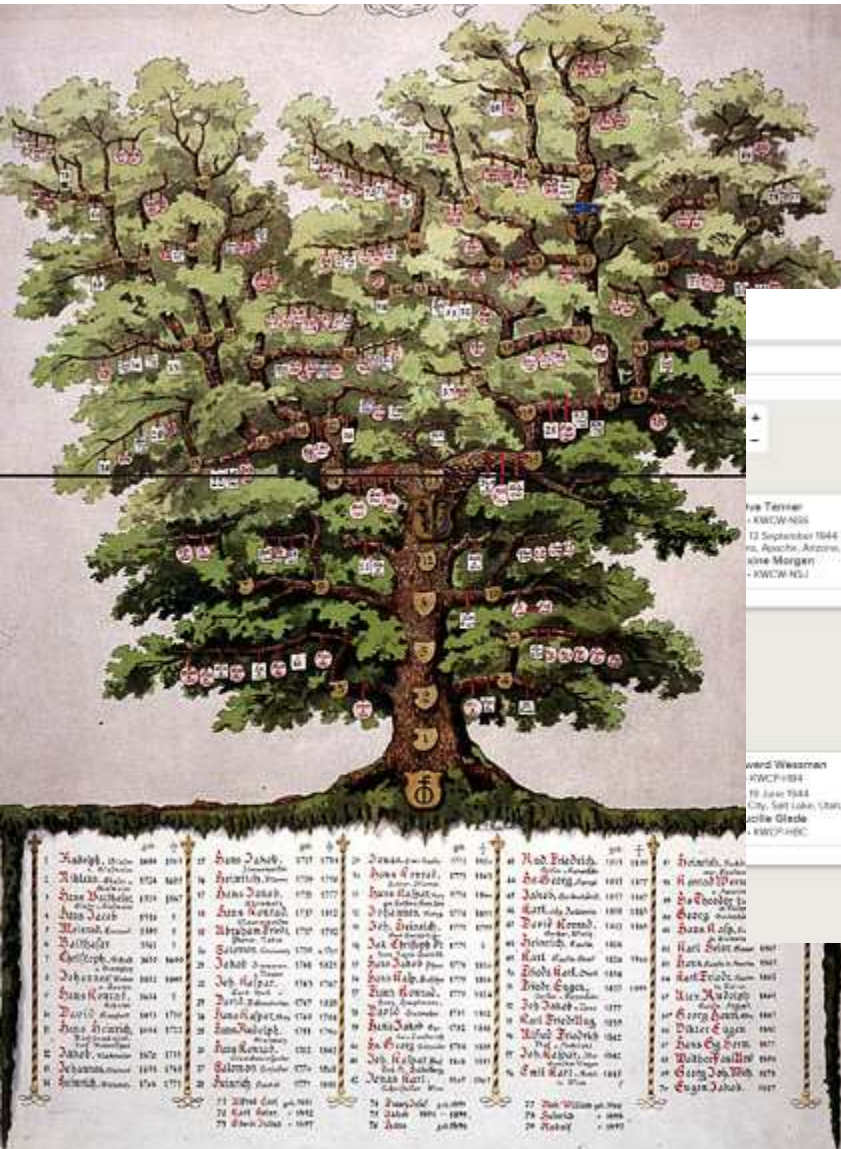


1904

Section A

Les archives du cadastre
une source fiable

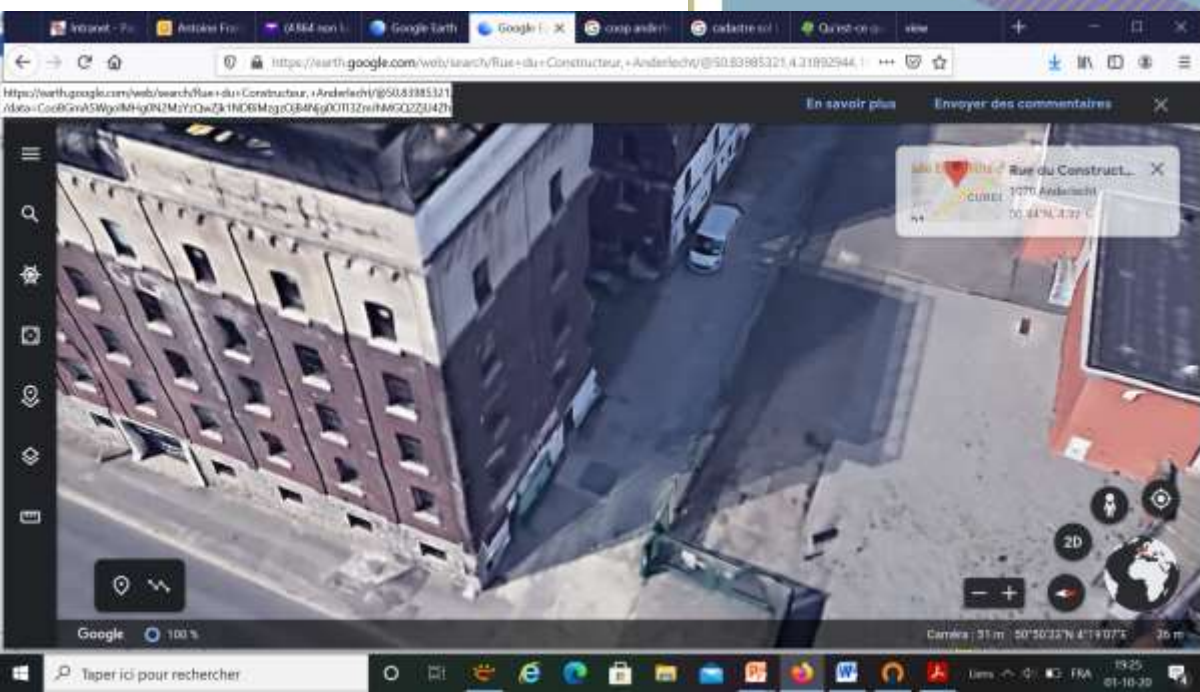
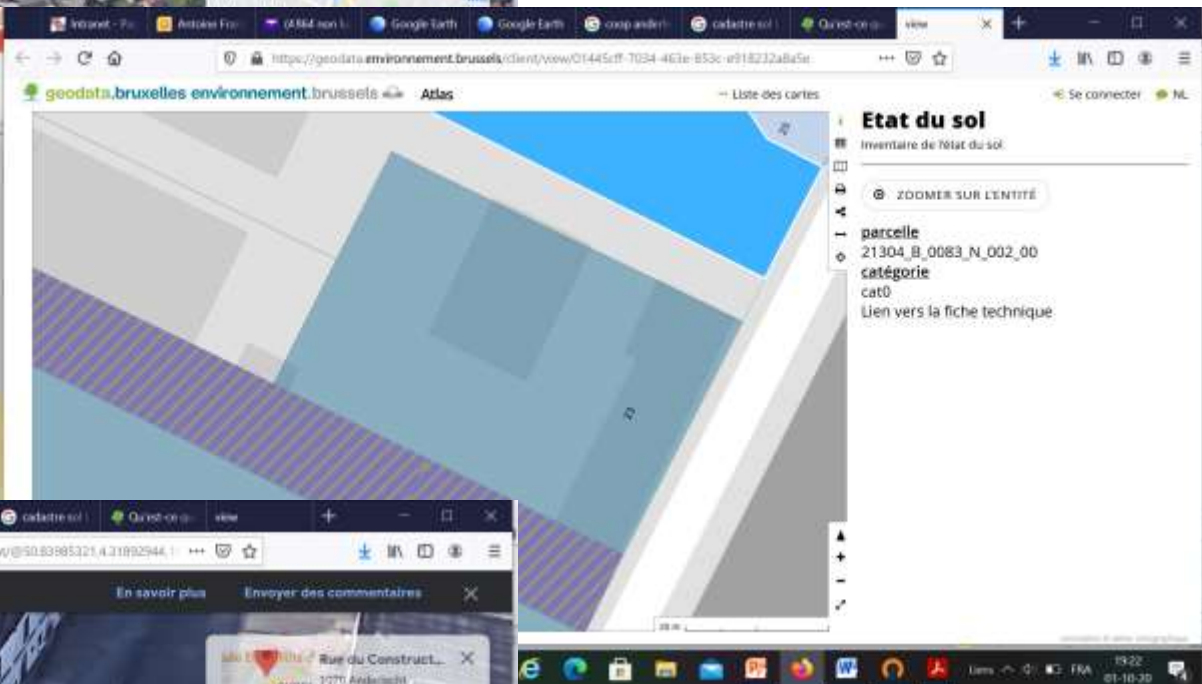
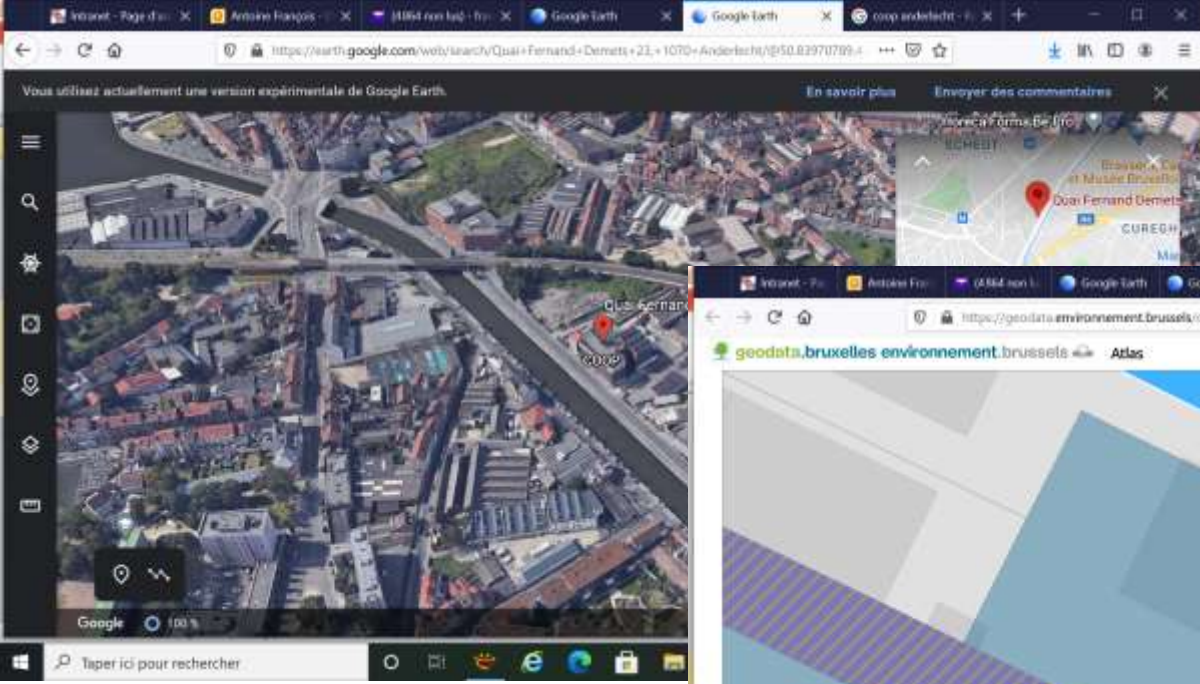




Screenshot of the FamilySearch website showing a family tree interface. The interface includes a navigation bar with "Family Tree", "Memories", "Search", "Indexing", and "Temple". Below the navigation bar, there are several family member cards with photos and details:

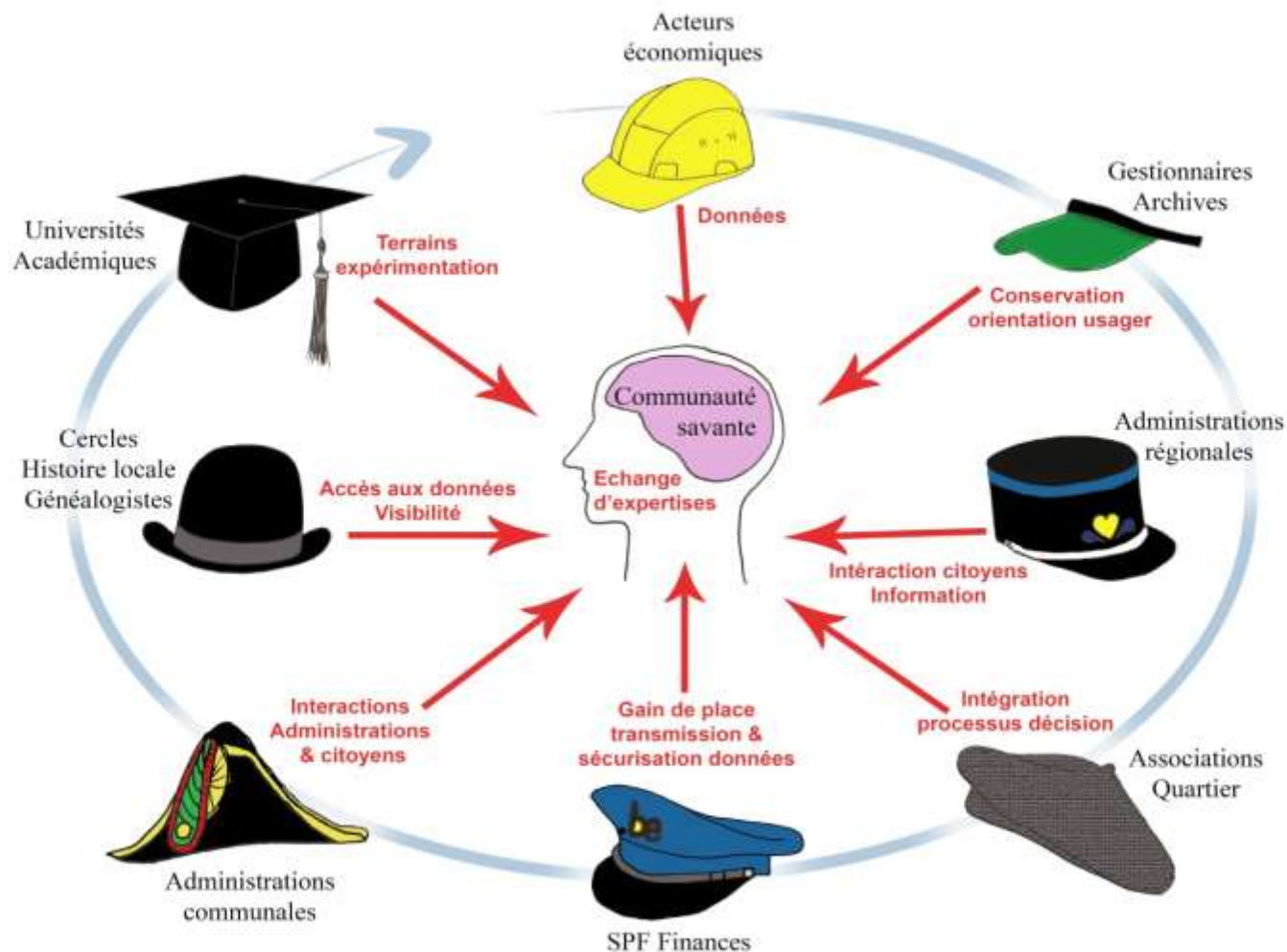
- Leroy Parkinson Tanner** (1855-1944 - KWZV-SZ) and **Eva Margaret Overton** (1857-1932 - KVP5-BYC)
 - Marriage: 20 Aug 1873, St. John, Apache, Arizona, U.S.
 - Children: Harold Morgen, Jessie Christensen
- Harold Morgen** (1892-1983 - KWCV-BAC) and **Jessie Christensen** (1893-1980 - KWCV-BAC)
 - Marriage: 20 March 1918, Saint John, Apache, Arizona, U.S.
 - Children: Harry Richard Emanuel Wass...
- Henry Martin Tanner** (1853-1935 - KWCV-J) and **Eliza Ellen Peckay** (1827-1850 - KWCV-J)
 - Marriage: 25 Jan 1876, St. George, Wash.
 - Children: Henry Christen C...
- Henry Richard Emanuel Wass...** (1895-1932 - KWCV-YHT) and **Hezel Jean Hayward** (1897-1959 - KWCV-YTM)
 - Marriage: 20 November 1920, Salt Lake City, Salt Lake, Utah
 - Children: William Lester Glade
- William Lester Glade** (1898-1952 - KWCV-HHT) and **Margaret Goethe** (1878-1868 - KWCV-HHW)
 - Marriage: 8 June 1922, Salt Lake City, Salt Lake, Utah
 - Children: ...

At the bottom right, there is a red banner with the text "EXPO" and "Chaque maison a son histoire". It also features a small illustration of a house and the dates "14 décembre 2016" and "18 mars 2017".



Pixel

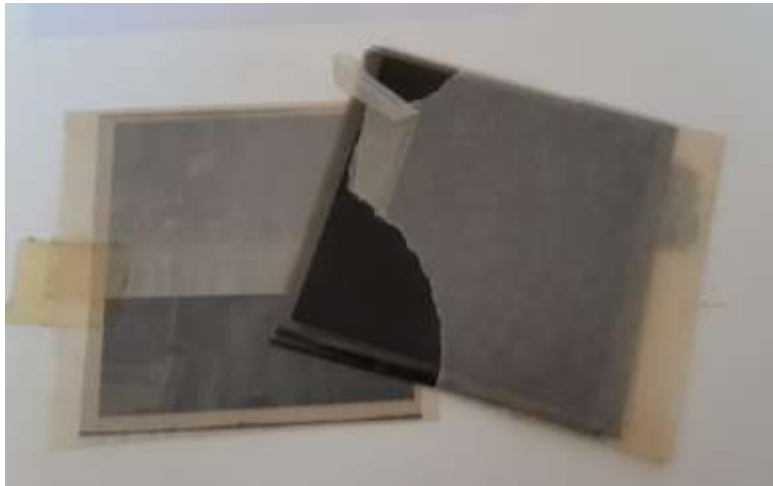
Communauté savante



ISAD(G) (Norme générale et internationale de description archivistique)

/ Usagers

Aide à la conservation



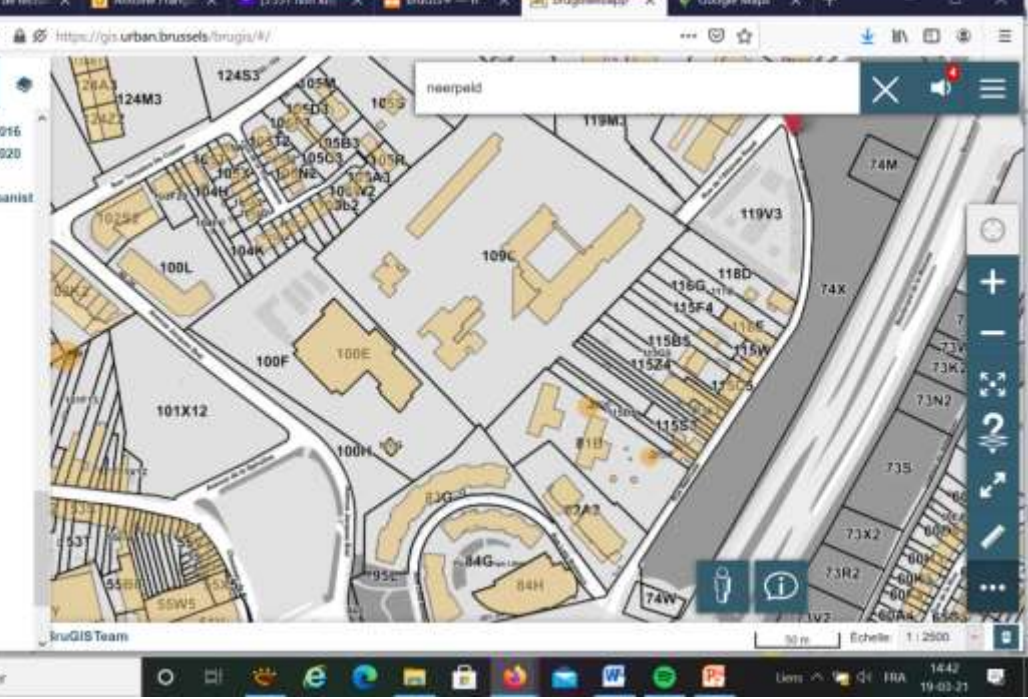




Services
 Zone de revitalisation urbaine 2016
 Zone de revitalisation urbaine 2020
 Plan de qualité paysagère et urbaniste
 Périmètre d'intérêt régional
 Contrats Ecole
 Secteurs structurels européens
 2007-2013
 2000-2006
 Plans de plan
 Limite régionale
 Limites communales
 Secteurs Statistiques
 Numéros de police
 Cadastre
 2020
 2019
 2018
 Batiment 2018
 Parcelle 2018
 Orthophotoplans
 Isotypes
 Topographie



Services
 Zone de revitalisation urbaine 2016
 Zone de revitalisation urbaine 2020
 Plan de qualité paysagère et urbaniste
 Périmètre d'intérêt régional
 Contrats Ecole
 Secteurs structurels européens
 2007-2013
 2000-2006
 Plans de plan
 Limite régionale
 Limites communales
 Secteurs Statistiques
 Numéros de police
 Cadastre
 2020
 2019
 2018
 Batiment 2018
 Parcelle 2018
 Orthophotoplans
 Isotypes
 Topographie



Et si les archives pouvaient aider à identifier des sols de qualité ?

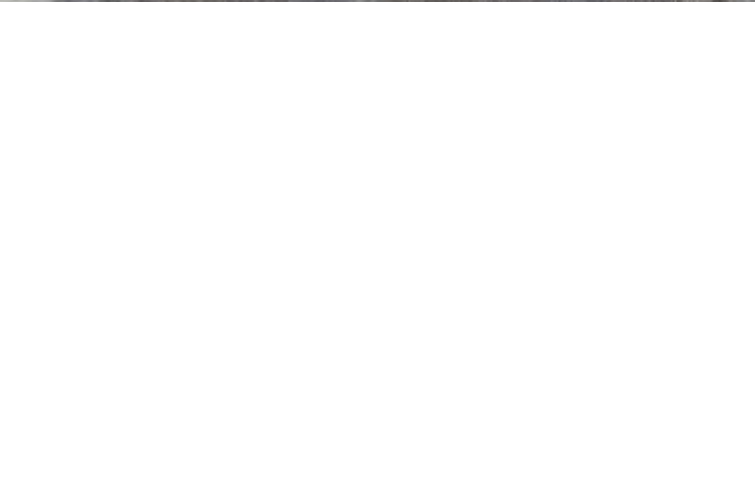
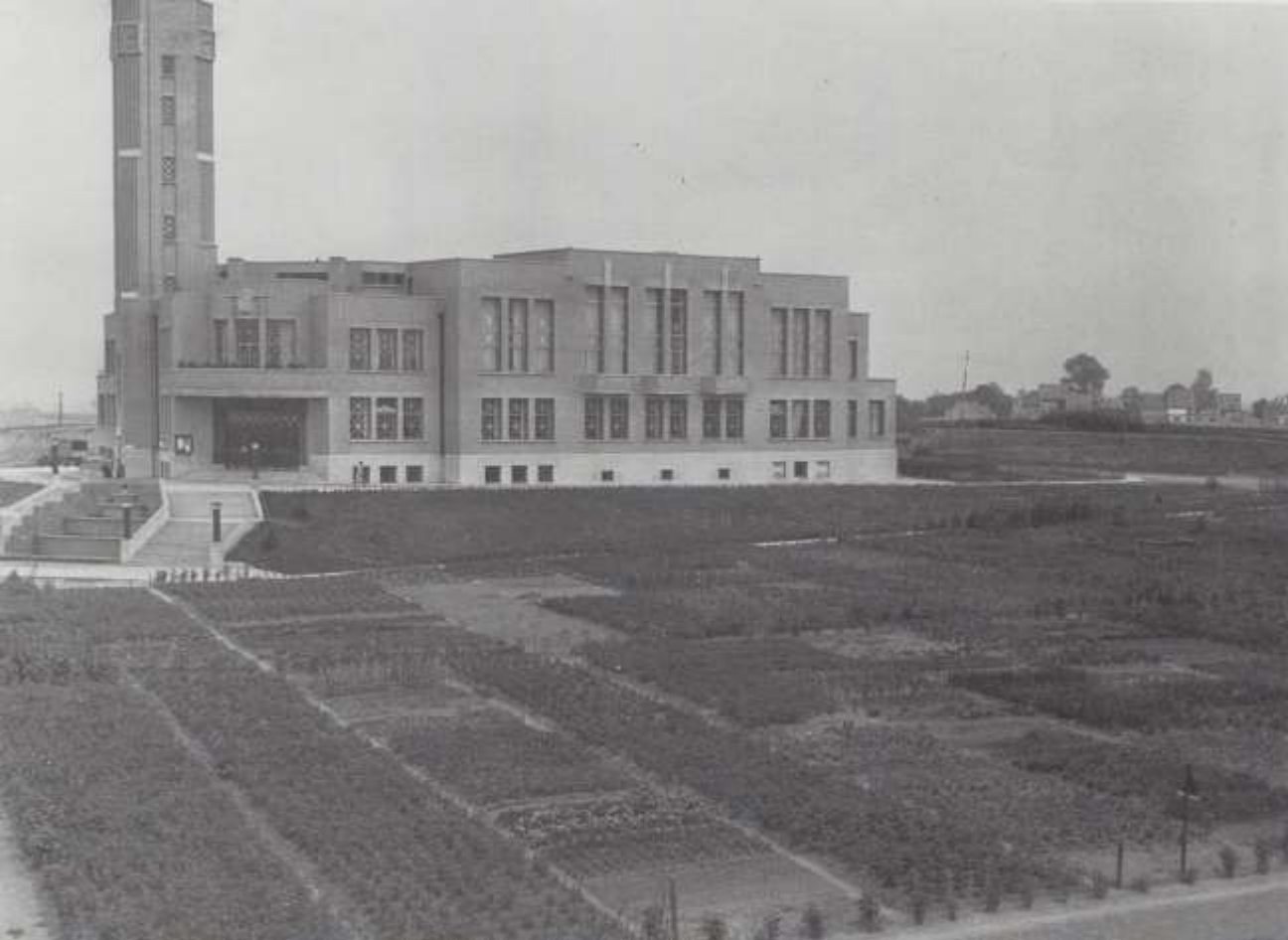


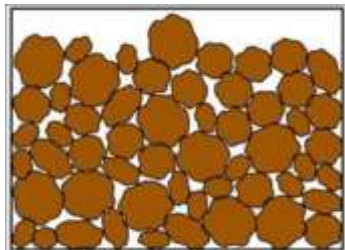
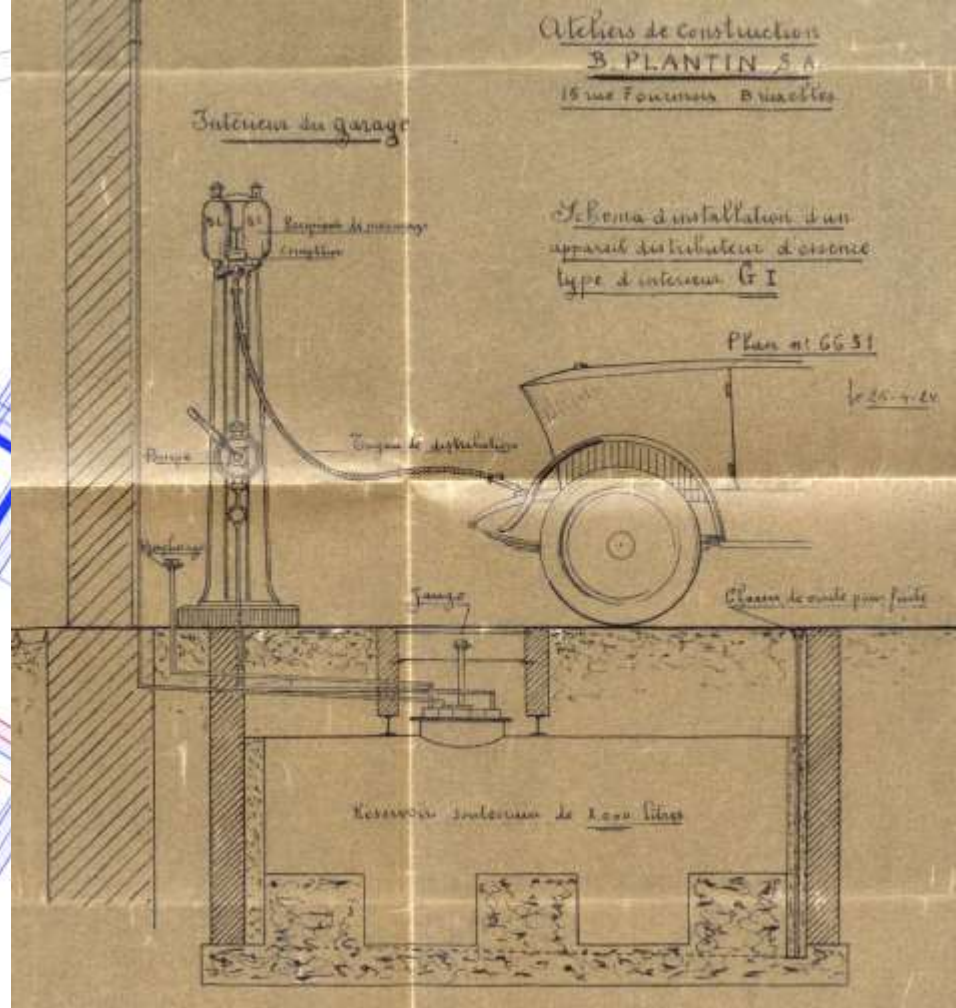
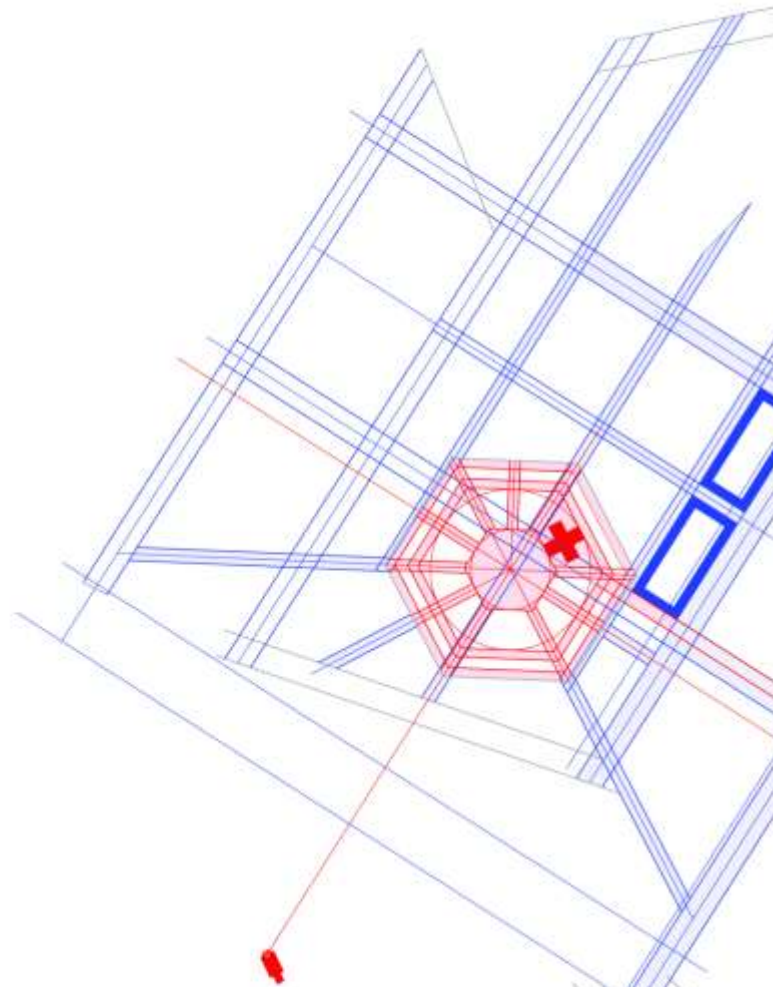
GoodFood
MIEUX PRODUIRE, BIEN MANGER

.brussels 

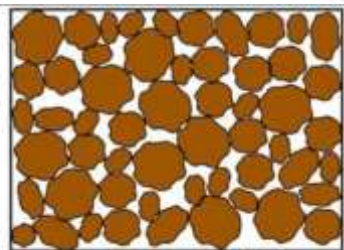


AFSCA
FAVV





Compacted Soil



Uncompacted Soil



Good Soil



PARIS2015
UN CLIMATE CHANGE CONFERENCE
COP21·CMP11

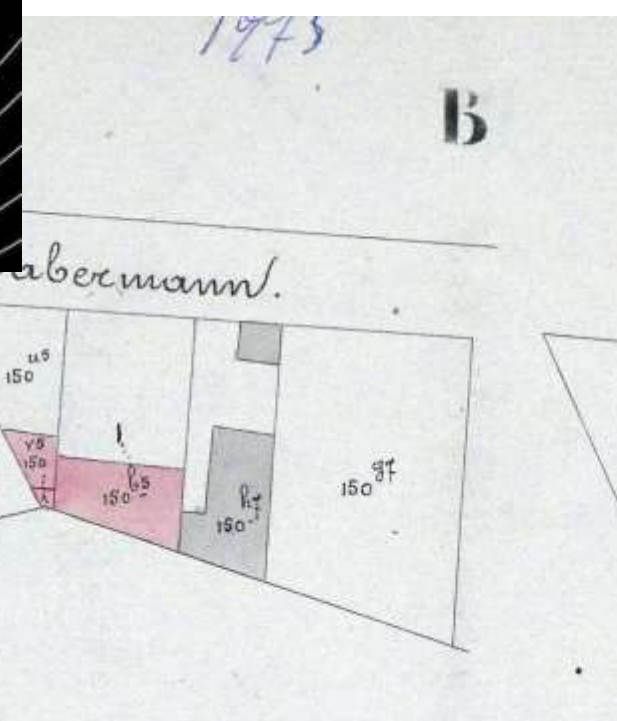


Les sols urbains sont-ils cultivables ?

C. Mougin, F. Douay, M. Canavese, T. Lebeau
et É. Rémy, coord.



éditions
Quæ



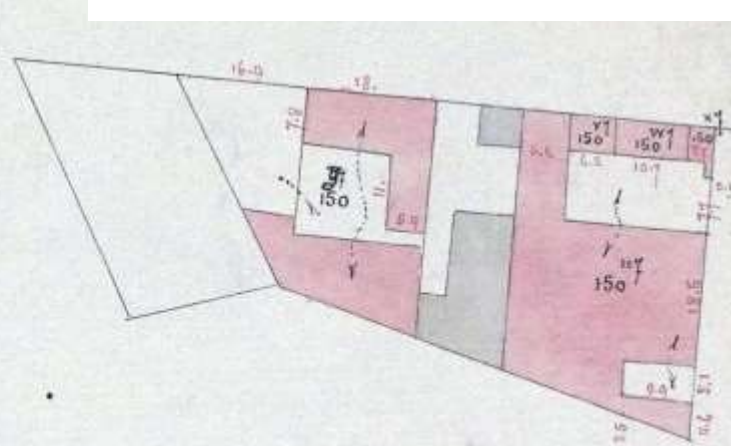
Sous la direction de
François Antoine, Jean-Pierre Jessenne,
Annie Jourdan et Hervé Leuwers

L'EMPIRE NAPOLÉONIEN

UNE EXPÉRIENCE EUROPÉENNE ?



ARMAND COLIN / RECHERCHES



Heuristique - Collecte



Accessibilité – Pérennisation



Documentation patrimoniale

